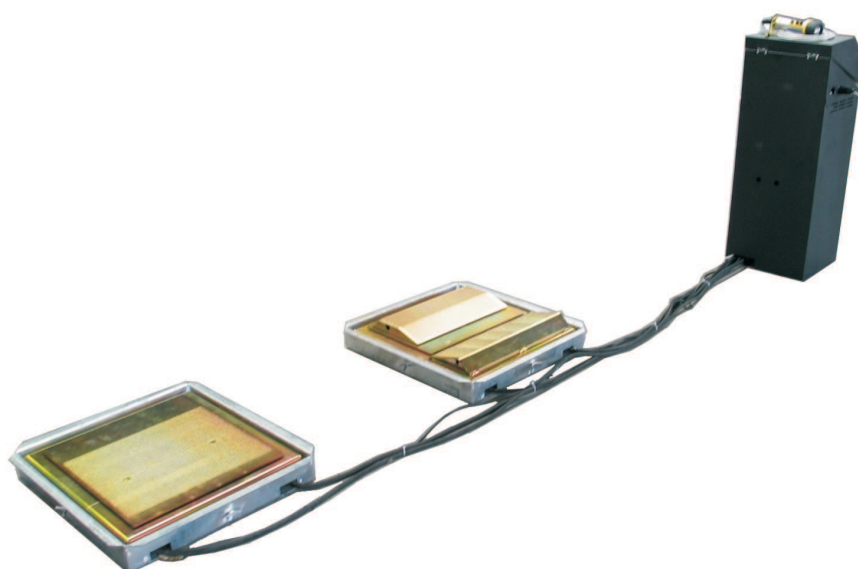


LI68 PG 2M RIB MOT/P



PROVAGIOCHI
AD INCASSO (VOSA)

PIT PLAY DETECTOR
(VOSA)

Dati tecnici - Technical data

• Funzionamento • Operation	Elettroidraulico/Electro-hydraulic	
• Portata max per piatto • Max Capacity on each plate	Kg	1300
• Massima corsa piatto P1 • Max. stroke platform P1	mm	± 40
• Massimo angolo piatto P1 • Max. angle platform P2	°	± 15
• Massimo sforzo per piatto • Max Thrust for each plate	Kg	800
• Distanza interna minima consigliata • Minimum inner distance (suggested)	mm	800
• Distanza esterna massima • Maximum outer distance (suggested)	mm	2020
• Potenza • Power	Kw	2,2
• Peso • Weight	Kg	150

- **I TUBI IDRAULICI E LE COPERTURE IN METALLO NON SONO FORNITI**
- **THE HYDRAULIC HOSES AND RELATIVE STEEL COVERS ARE NOT SUPPLIED**

- **IL TIPO DI TUBI IDRAULICI SONO INDICATI SUL MANUALE**
- **THE HYDRAULIC HOSES TYPES ARE INDICATED ON THE MANUAL**

OPTIONAL

- **KIT TELAIO PER INCASSO PIATTO ROTANTE B3977**
- **FRAME PLATE KIT B3977 FOR RADIUS PLATES KIT**

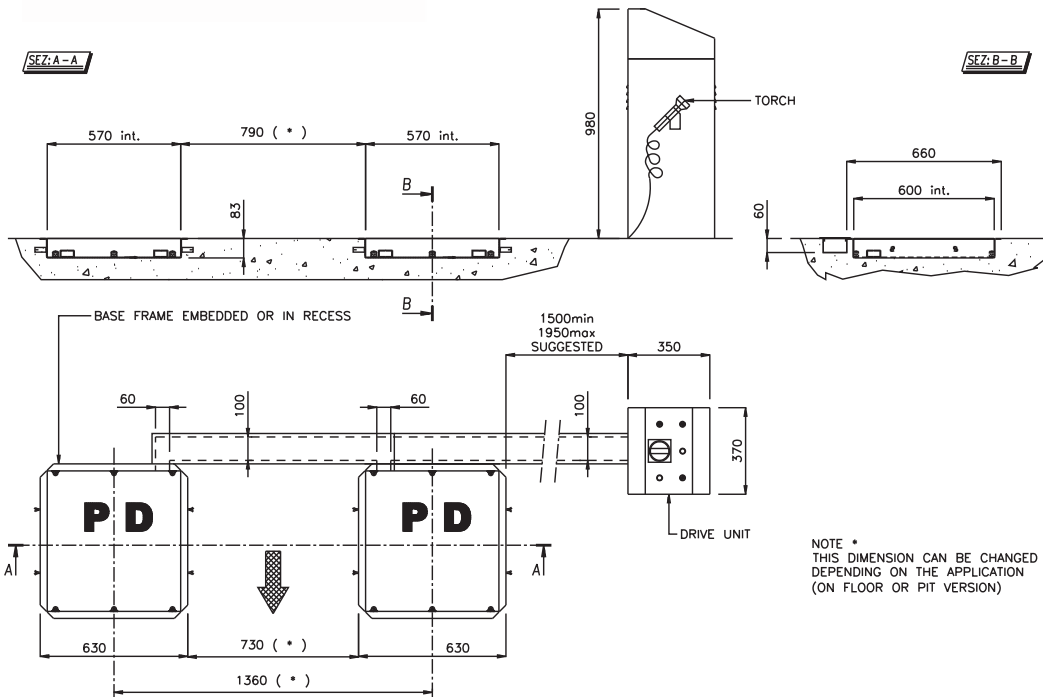
WERTHER



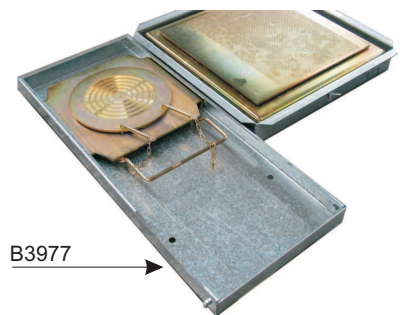
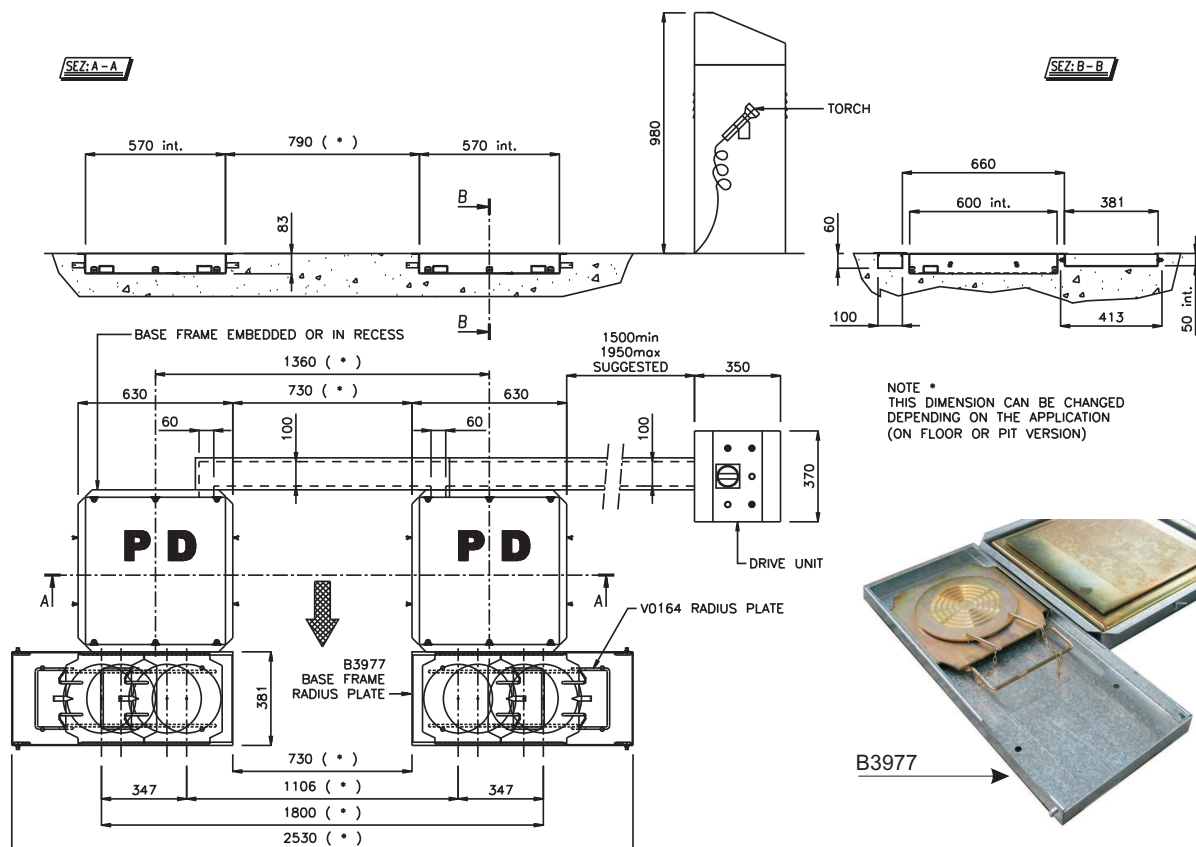
Rev2..... 11/07/2006

LI68 PG 2M RIB MOT/P

STANDARD



OPTIONAL



WERTHER INTERNATIONAL S.p.A.

Via F. Brunelleschi, 12 - 42100 Cadè (RE) Italy - Tel. ++39 0522 9431 - Fax ++39 0522 941997

www.wertherint.com - e-mail sales@wertherint.com

Il fabbricante, nell'ambito del costante miglioramento dei propri prodotti, si riserva il diritto di apportare modifiche senza preavviso. - The company reserves the right to introduce improvements in design or specification without prior notice. - Der Hersteller behält sich das Recht vor, im Zuge der technischen Weiterentwicklung, technische Eigenschaften ohne Vorankündigung zu ändern. - Le fabricant dans le but d'améliorer constamment ses produits, se réserve le droit d'apporter des modifications sans préavis. - La compañía se reserva de todos modos el derecho de aportar todas las modificaciones que considera necesarias para mejorar la estética o el funcionamiento de los productos, sin tener la obligación de avisar de ello.